

ПЕРЕДАЮЩАЯ АНТЕННА ОВЧ-ЧМ ВЕЩАНИЯ

**«FM-Диполь-2X»  
АПВК.2 (87,5-108) БМ (2)**

**ПАСПОРТ**

### 1. Краткое описание

Антенна FM-Диполь-2X представляет собой фазированную антенную систему и предназначена для работы в диапазоне ОВЧ-ЧМ вещания на частотах 87,5 – 108,0 МГц на мощности до 2 кВт.

### 2. Технические характеристики

Максимальная мощность, кВт	2,0
Входное сопротивление, Ом	50
КСВН в полосе 87,5 – 108,0 МГц	$\leq 1,3$
Коэффициент усиления, дБi	$\leq 7$
Поляризация	Вертикальная
Диаграмма направленности	Круговая
Входной разъем на диполе	N-тип, гнездо
Входной разъем на делителе мощности	7/16 DIN, гнездо
Выходные разъемы на делителе мощности	N-тип, гнездо
Габариты диполя, мм	1400x1000x50
Масса диполя, кг	$\leq 3.1$
Габариты делителя мощности, мм	830x100x50
Масса делителя мощности, кг	$\leq 1.6$
Диаметр мачты крепления (трубы), мм	$\varnothing 57...120$
Расстояние по вертикали между точками крепления диполей, мм	2200 $\pm$ 200
Допустимая ветровая нагрузка, км/ч	$\leq 150$
Материалы конструкции	алюминиевый сплав, латунь, медь, полиамид, фторопласт

### 3. Комплектация

Диполь	2 шт.
Делитель мощности	1 шт.
Кабельные перемычки с разъемами (джамперы)	2 шт.
Комплект крепления на мачту $\varnothing 57...120$ мм	3 шт.
Паспорт	1 шт.

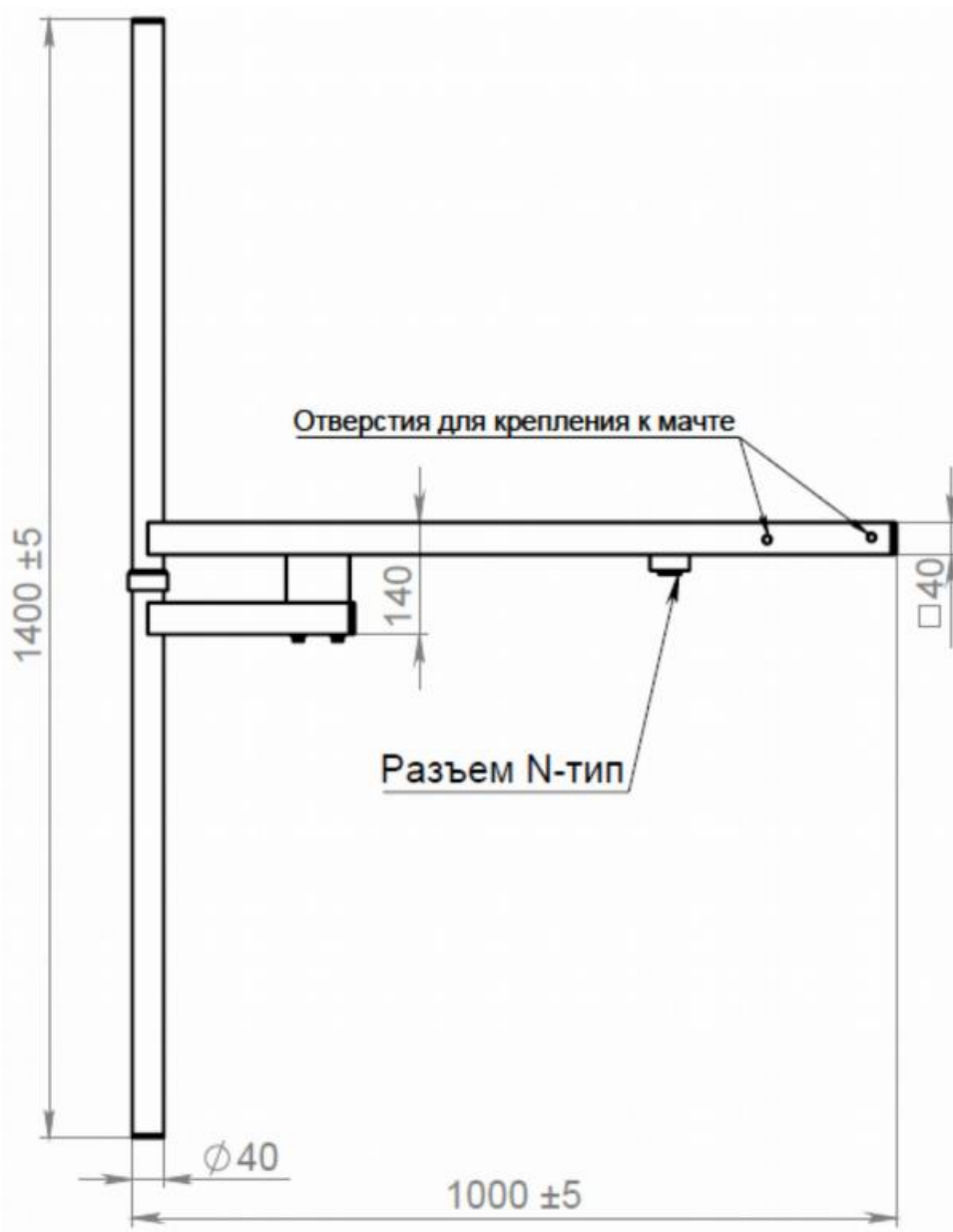


Рис.1. Габаритный чертеж антенны FM-Диполь

### 3. Устройство и принцип работы

Антенна **FM-Диполь АПВК.2 (87,5-108)** представляет собой полуволновой вибратор (диполь) и может работать как индивидуально, так и в составе фазированных антенных систем. Вид диполя представлен на рис 1. Каждый диполь комплектуется универсальным узлом крепления для мачт диаметром от 57 до 120 мм.

Антенная система **FM-Диполь-2X АПВК.2 (87,5-108) БМ (2)** представляет собой фазированную антенную решетку, состоящую из двух антенн FM-Диполь, расположенных вертикально друг над другом на одной мачте, на расстоянии 2000-2400мм. Варьирование расстояния между диполями в диапазоне 2000-2400мм позволяет производить регулировку КСВН антенной системы при необходимости. Мачта (трубостойка) является неотъемлемой частью антенной системы и должна соответствовать размерам указанным в чертеже (см. рис. 2). Сигнал от фидера подается на вход делителя мощности, выходы которого подключаются к диполям с помощью кабельных перемычек (джамперов), длина которых рассчитывается исходя из требуемой диаграммы направленности антенной системы.

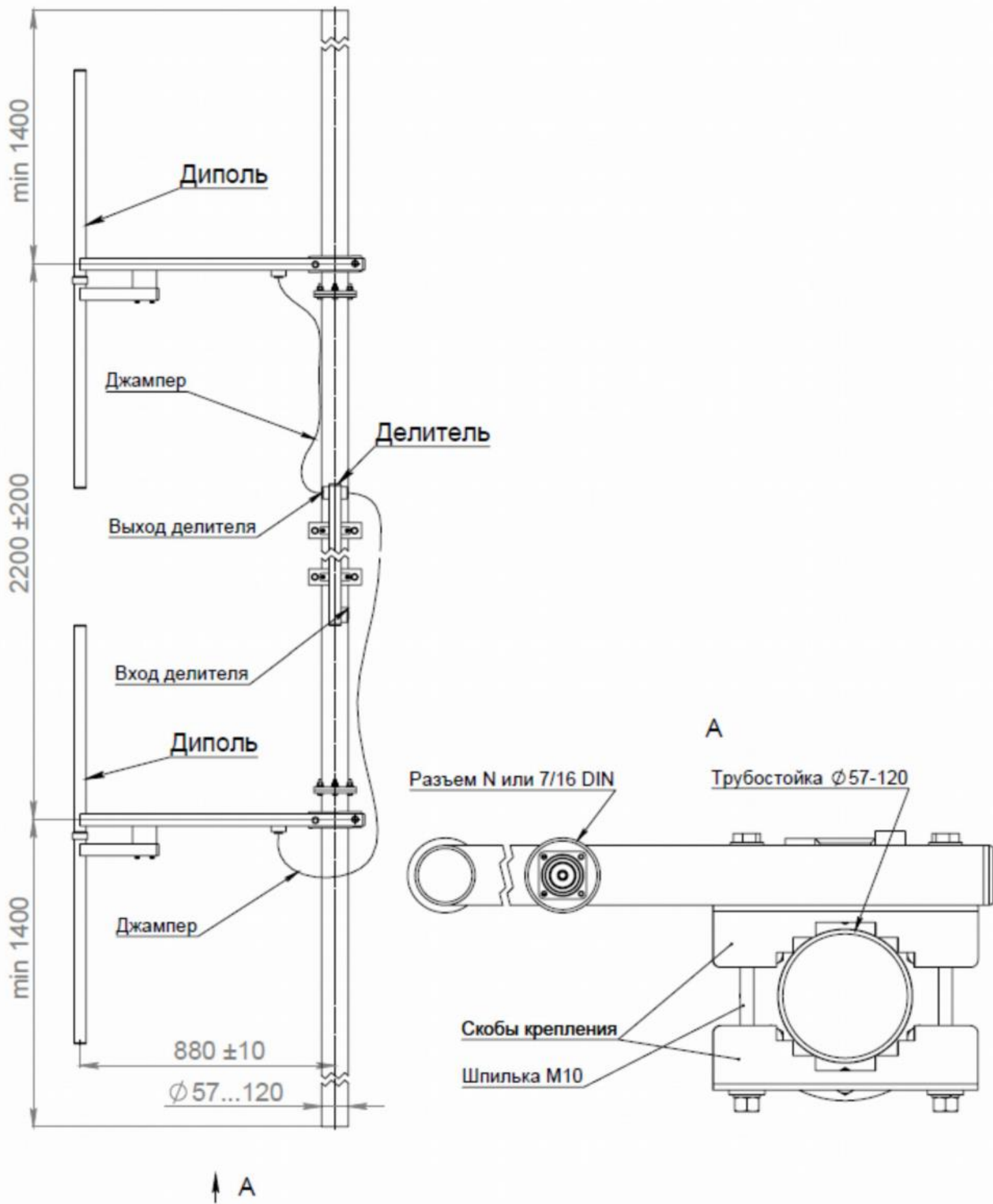


Рис.2. Фазированная антенная система FM-Диполь-2X

## Диаграммы направленности антенной системы FM-Диполь-2X

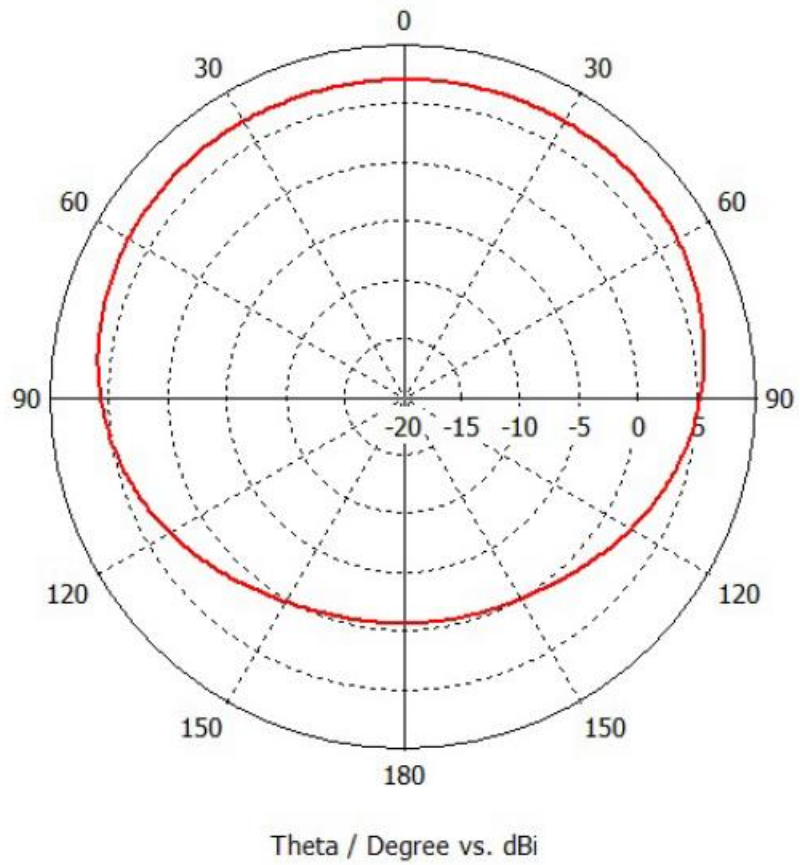


Рис. 3. ДН в горизонтальной плоскости

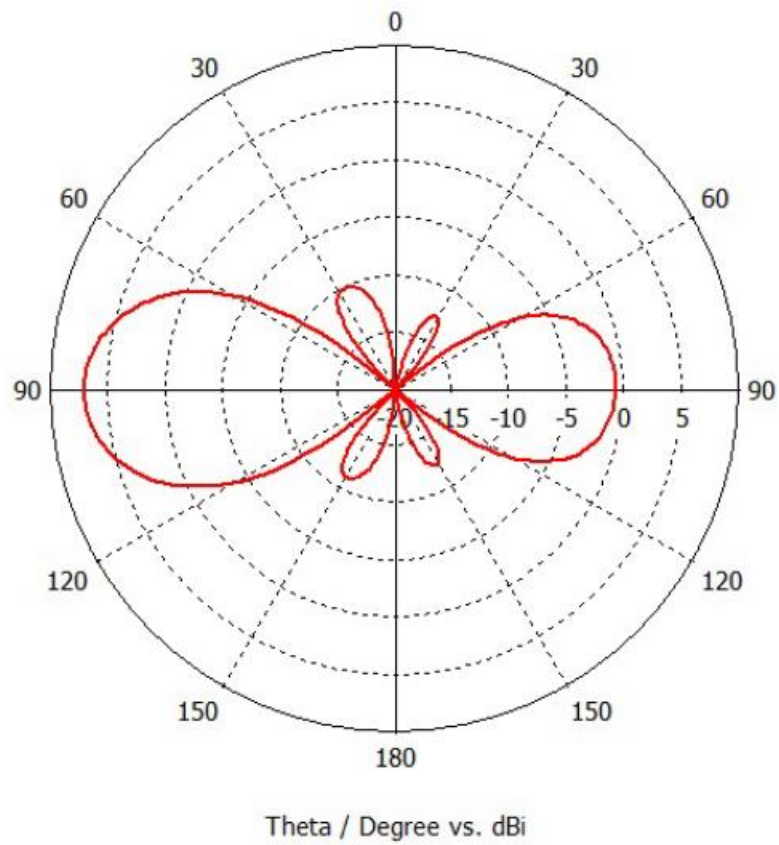


Рис. 4. ДН в вертикальной плоскости

## 5. Свидетельство о приемке и гарантии изготовителя

Передающая антенная система «FM-Диполь-2X» АПК.2 (87,5-108,0) БМ (2), соответствует ГОСТ 51138-98, техническим условиям СБП2.464641.003ТУ. и признана годной для эксплуатации.

Предприятие-изготовитель гарантирует соответствие антенны требованиям ГОСТ 51138-98, СБП2.464641.003ТУ при соблюдении потребителем требований к условиям транспортирования, хранения и эксплуатации.

Гарантийный срок эксплуатации антенны со дня продажи – 36 месяцев.

### Изготовитель не несет ответственности в случаях:

- несоблюдения потребителем общих правил эксплуатации;
- небрежного транспортирования изделия потребителем;
- несанкционированного ремонта или разборки изделия.

Серийный номер FM-Диполя №1 \_\_\_\_\_

Серийный номер FM-Диполя №2 \_\_\_\_\_

Серийный номер делителя мощности \_\_\_\_\_

Дата выпуска \_\_\_\_\_

МП

Приемку осуществил \_\_\_\_\_

ФИО

\_\_\_\_\_

Подпись

## 6. Сведения о рекламациях

Рекламации подлежат изделие, в котором до истечения гарантийного срока эксплуатации, при соблюдении правил хранения и эксплуатации, обнаружится:

- поломка или нарушение работоспособности;
- отклонение параметров от норм, оговоренных в настоящем документе.

Предъявление рекламаций должно производиться в полном соответствии с «Положением о поставках продукции производственно-технического назначения.

Сведения о рекламациях приведены ниже в таблице.

Дата и номер рекламации	Организация, предъявившая рекламацию	Краткое содержание рекламации	Отметка об исправлении